



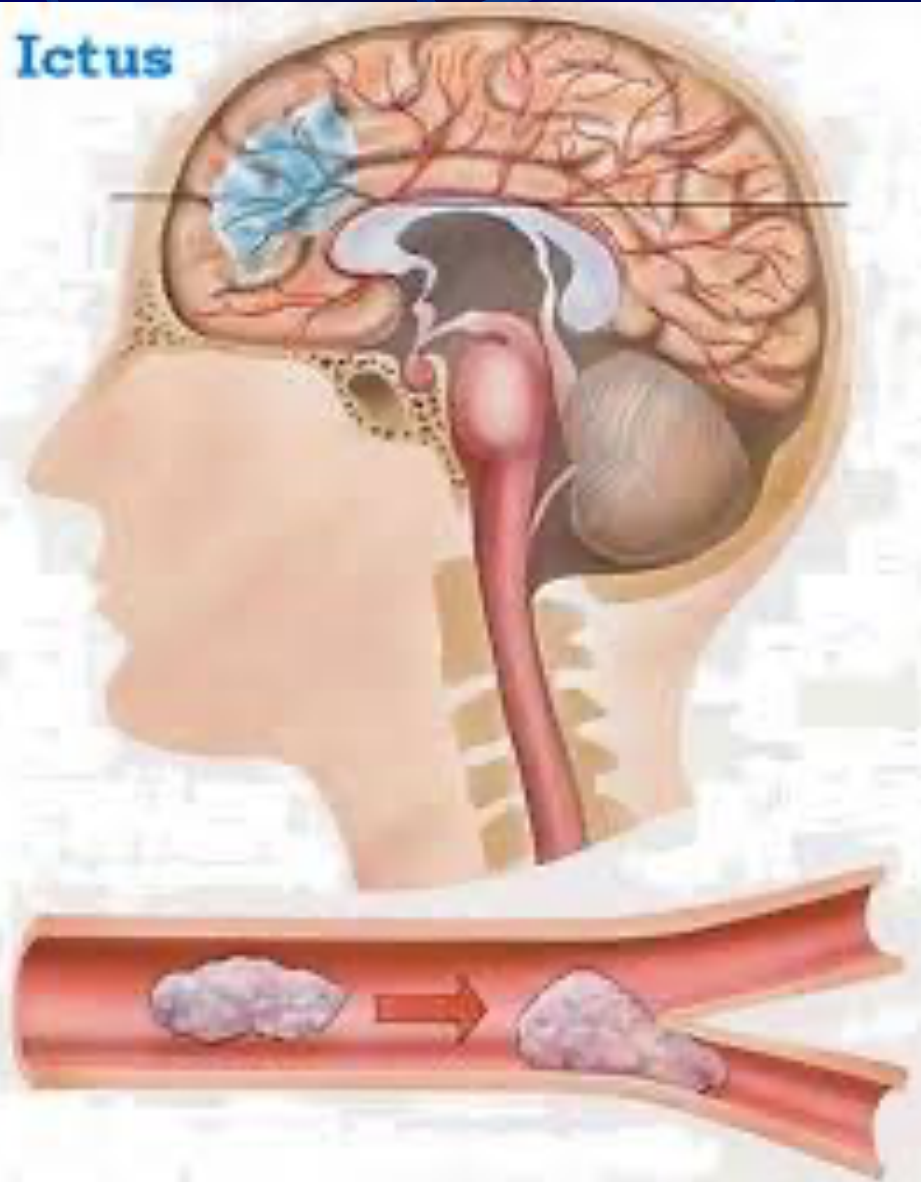
NCMP – prvá pomoc

MUDr. Tomáš Veselovský

Definícia NCMP

- Akútne ložiskové alebo difúzne poškodenie mozgových funkcií
- Vzniká na podklade cievnej etiológie
- Trvá viac ako 24 hodín, alebo vyvoláva smrť postihnutého.

Ictus



Rizikové faktory

- arteriálna hypertenzia (vysoký krvný tlak)
- diabetes mellitus (cukrovka)
- ateroskleróza (kôrnatenie ciev)
- fibrilácia predsiení srdca (srdcová arytmia)
- porucha metabolizmu tukov (zvýšená hladina cholesterolu a triacylglyceridov)
- fajčenie
- nadmerná konzumácia alkoholu
- stres, nesprávne stravovanie a nedostatok pohybu
- prekonaná mozgová príhoda alebo tranzitórny ischemický atak

Najčastejšie prejavy NCMP

- Náhla slabosť alebo necitlivosť tváre, rúk a nôh, najčastejšie na jednej strane tela
- Zmätenosť, sťažené rozprávanie, či porozumenie reči
- Rozmazané videnie alebo strata zraku na jednom oku alebo obojstranne
- Problémy s chôdzou alebo závraty
- Silné bolesti hlavy bez zjavnej príčiny

Rýchly test (Tvár-Ruka-Reč)

- Ak si nie ste istý, či sa jedná o porážku
- Tvár :
 - Požiadajte chorého aby sa usmial, zapískal, vyceril zuby.
 - U človeka s porážkou sa jedna strana tváre nehýbe rovnako ako druhá, dochádza k poklesu ústneho kútika
 -

Rýchly test (Tvár-Ruka-Reč)

- Ruka :

Požiadajte chorého, aby natiahol ruky pred seba, dlaňami dole. Ochrnutá ruka rýchlo klesá dole.

- Reč :

Požiadajte chorého, aby po vás zopakoval jednoduchú vetu. Človek s porážkou toho nebude schopný , bude komoliť slová.

Prvá pomoc

- Skontrolovať vedomie a dýchanie (ak treba, poskytnite kardiopulmonálnu resuscitáciu),
- Pri poruche vedomia uložiť na bok (ochrnutou stranou nadol, uvoľniť nepostihnutú končatinu),
- Pri vedomí uložiť do pololežiacej polohy s podloženou hlavou,
- Vybrať uvoľnenú zubnú protézu, zvyšky potravy,

Prvá pomoc

- Nepodávať tekutiny (poruchy hltania),
- Pri postihnutí očných svalov privrite viečko (bráňte vysychaniu rohovky),
- Privolať záchrannú službu, kontrolovať stav vedomia, dýchania.

Ked' je postihnutý pri vedomí:

Protišokové opatrenia:

- uloženie do protišokovej polohy – postihnutý leží na chrbte s vystretými nohami, ruky má položené pri tele
- psychické upokojuvanie,
- zabránenie stratám tepla zakrytím postihnutého,
- ovlažovanie pier na zmiernenie pocitu smädu,
- postihnutému sa prihovárame, vysvetľujeme mu, o čo ide, oboznamujeme ho s poskytovaním pomoci a čakáme na príchod záchranej služby

Prvá pomoc pri NCMP

- aktivácia Rýchlej zdravotnej pomoci na telefónnom čísle 112, 155
- Pacient musí byť do 3 hod. od nástupu príznakov v nemocnici !!!